

# Herzlich Willkommen!

## Klimafit im Museum

Regionale Museumsverbände und Landesstellen



Referentin: Sina Herrmann, Projektleiterin, Deutscher Museumsbund

Gefördert durch



Die Beauftragte der Bundesregierung  
für Kultur und Medien



# Kennenlernen

**Name (gerne per Du)**

**Bundesland, Institution und  
Abteilung**

 **Meine Superkraft** 



# Nachhaltigkeit beim Deutschen Museumsbund

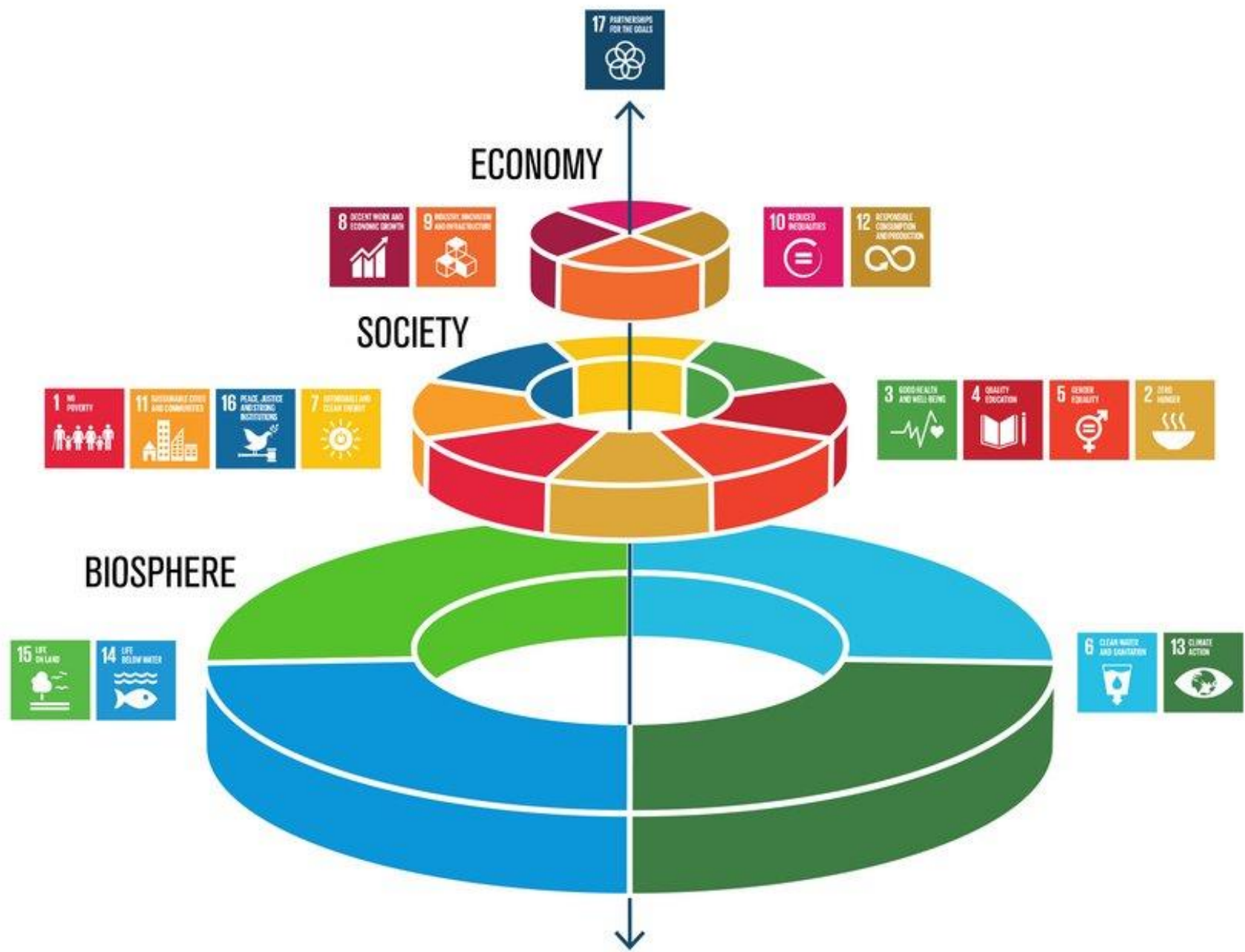
Gefördert durch



Die Beauftragte der Bundesregierung  
für Kultur und Medien







# Über das Projekt „Klimaschutz und Nachhaltigkeit im Museum“ des Deutschen Museumsbundes

Gefördert durch



Die Beauftragte der Bundesregierung  
für Kultur und Medien



**13** MASSNAHMEN ZUM  
KLIMASCHUTZ



## Die Folgen der globalen Erderwärmung betrifft auch die Museen



2002 wurden zahlreiche Kunstschätze der Staatlichen Kunstsammlungen Dresden vor der Flut in Sicherheit gebracht.



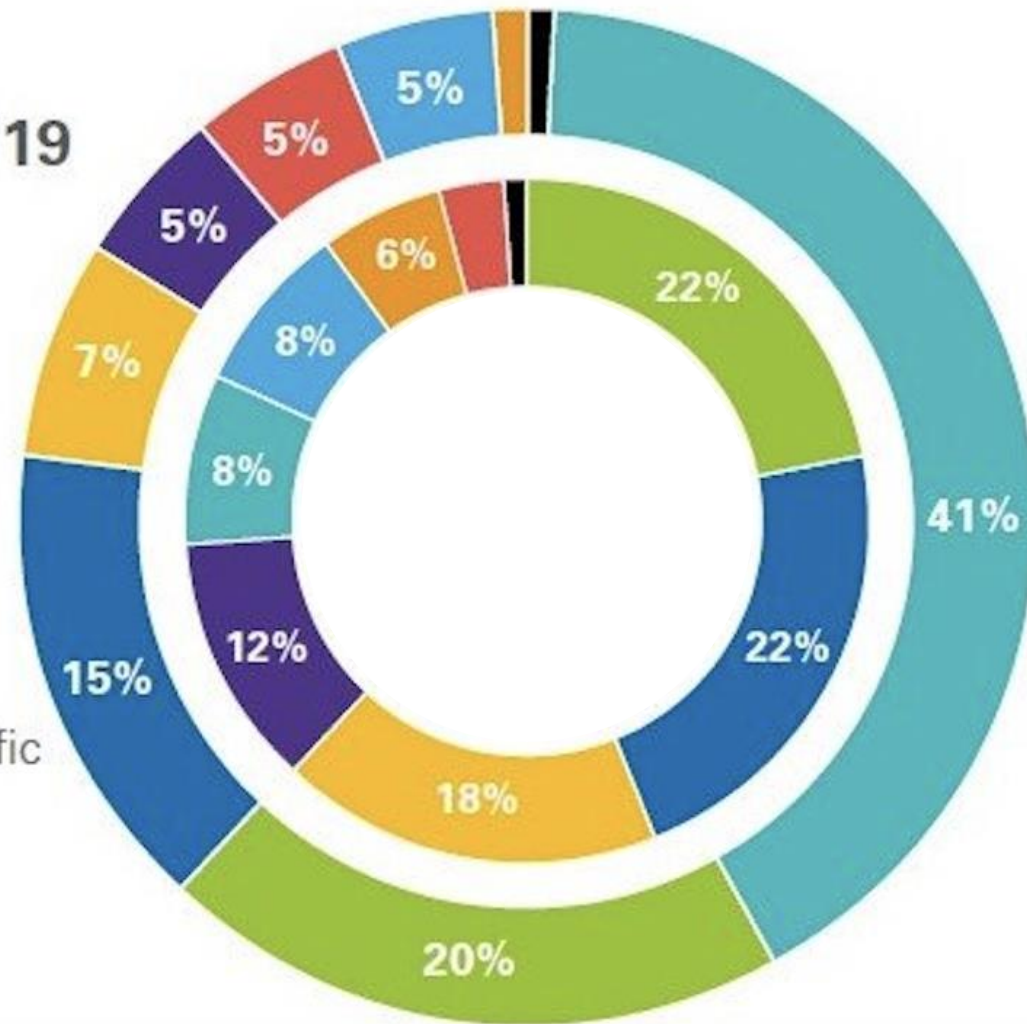
## Die Folgen der globalen Erderwärmung betrifft auch die Museen



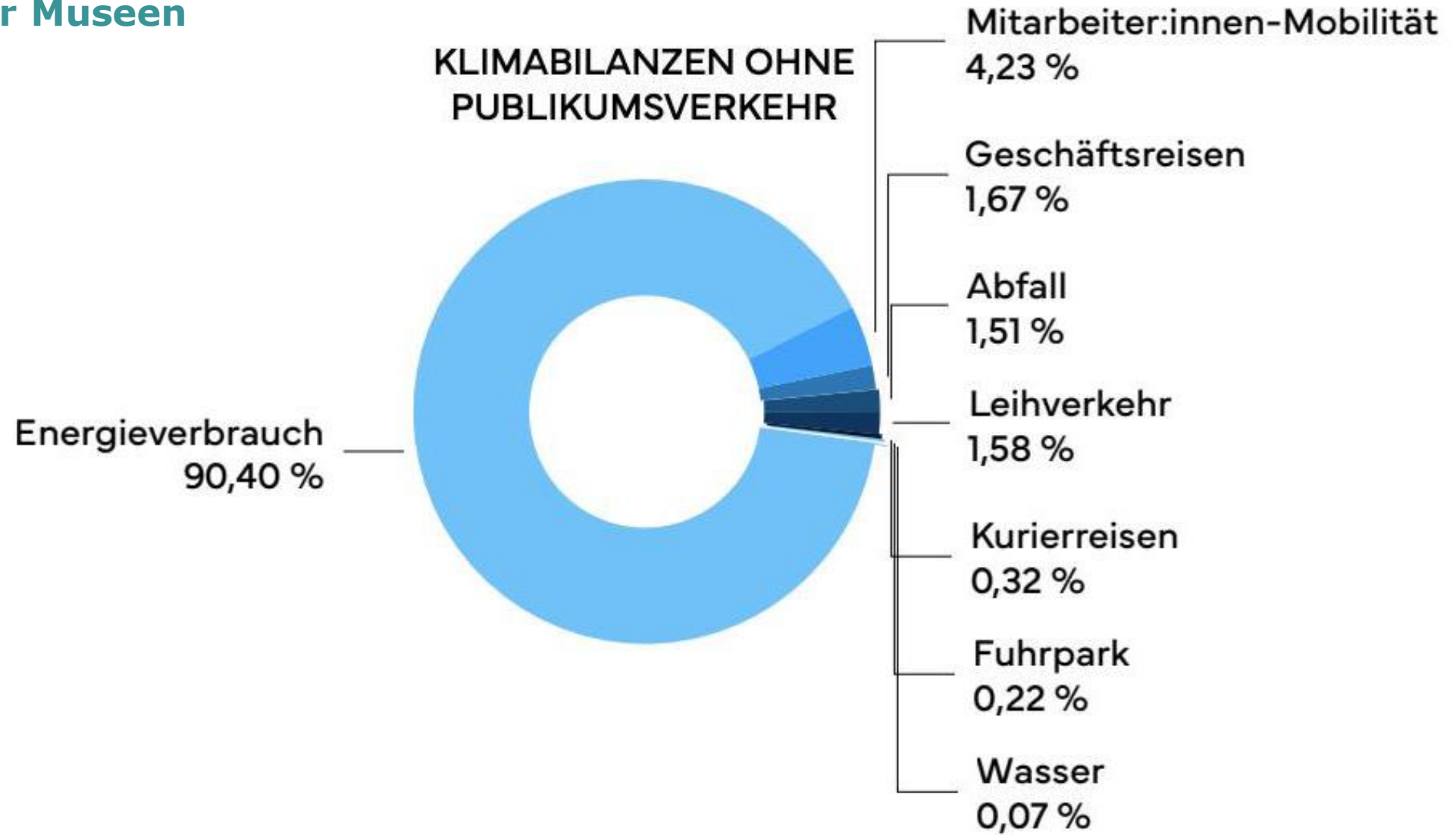
Überflutetes Hofhaus aus Braunsbach  
© Dr. Herbert May

## Total carbon footprint 2018/19 by discipline

- Museums
- Combined arts
- Theatre
- Visual arts
- Music
- not discipline specific
- Dance
- Literature
- Libraries



# 11 zu 0 – Hamburger Museen handeln Sommer 2022



# 11 zu 0 – Hamburger Museen handeln Sommer 2022



**Ziel der Bundesregierung:**

**Deutschland soll bis 2045  
klimaneutral werden.**

→ Wir können den Weg für die Museen jetzt  
so gut wie möglich gestalten!

Gefördert durch

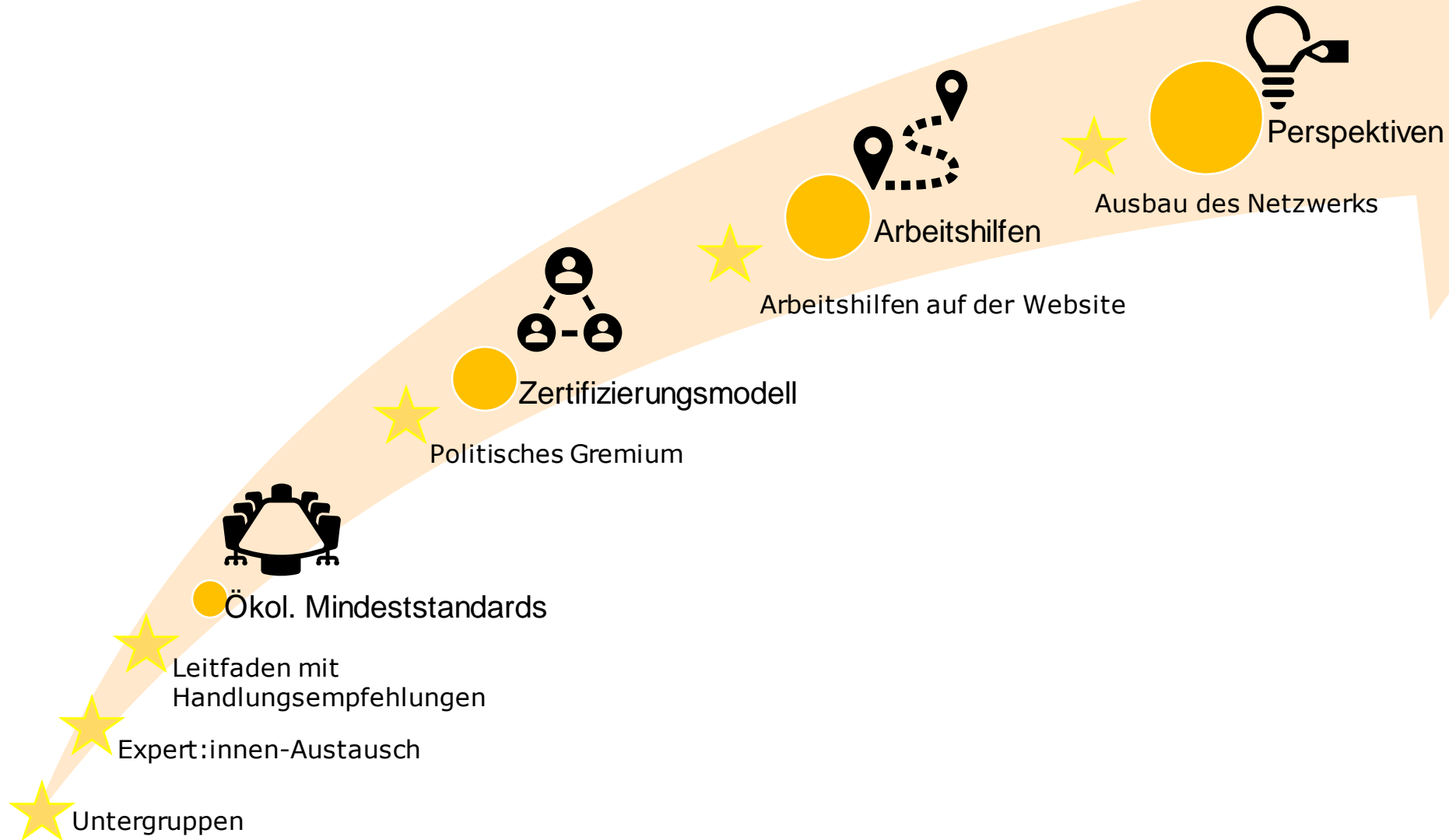


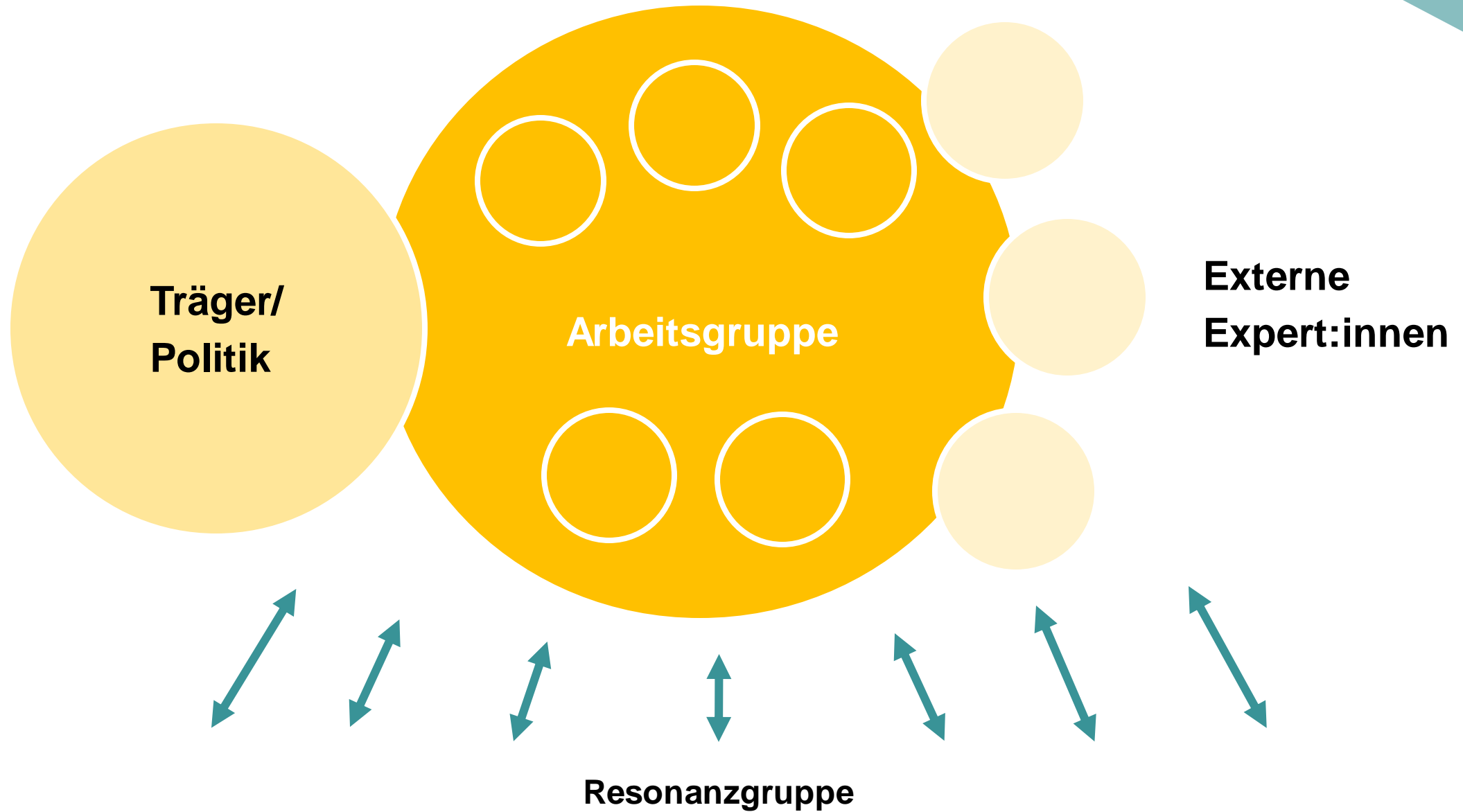
Die Beauftragte der Bundesregierung  
für Kultur und Medien

BUND  
MUSEUMS  
DEUTSCHER  
MUSEUMS  
BUND

# Die Phasen des Projekts

## Klimaschutz und Nachhaltigkeit im Museum





# Der Leitfaden „Klimaschutz und Nachhaltigkeit“







**ACTION, PLEASE!**



**ORGANISIEREN!**



**LOSLEGEN!**



**HANDELN!**



**MOBILISIEREN!**

**ACTION, PLEASE!**



**ORGANISIEREN!**



**LOSLEGEN!**

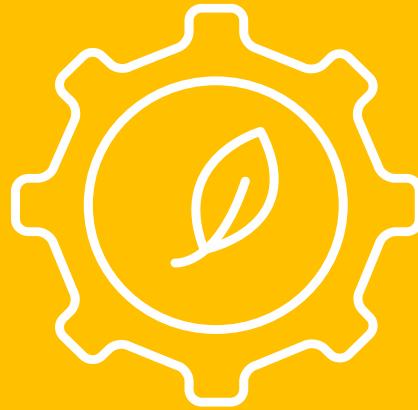
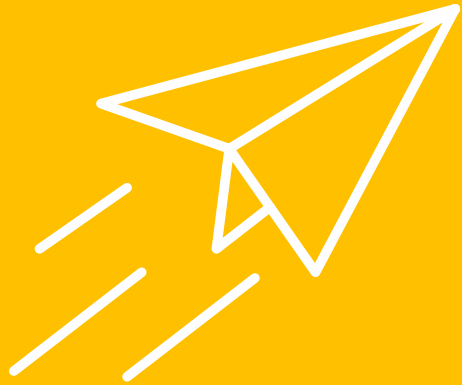


**HANDELN!**



**MOBILISIEREN!**

# Ökologische Mindeststandards für Museen



Gefördert durch



Die Beauftragte der Bundesregierung  
für Kultur und Medien

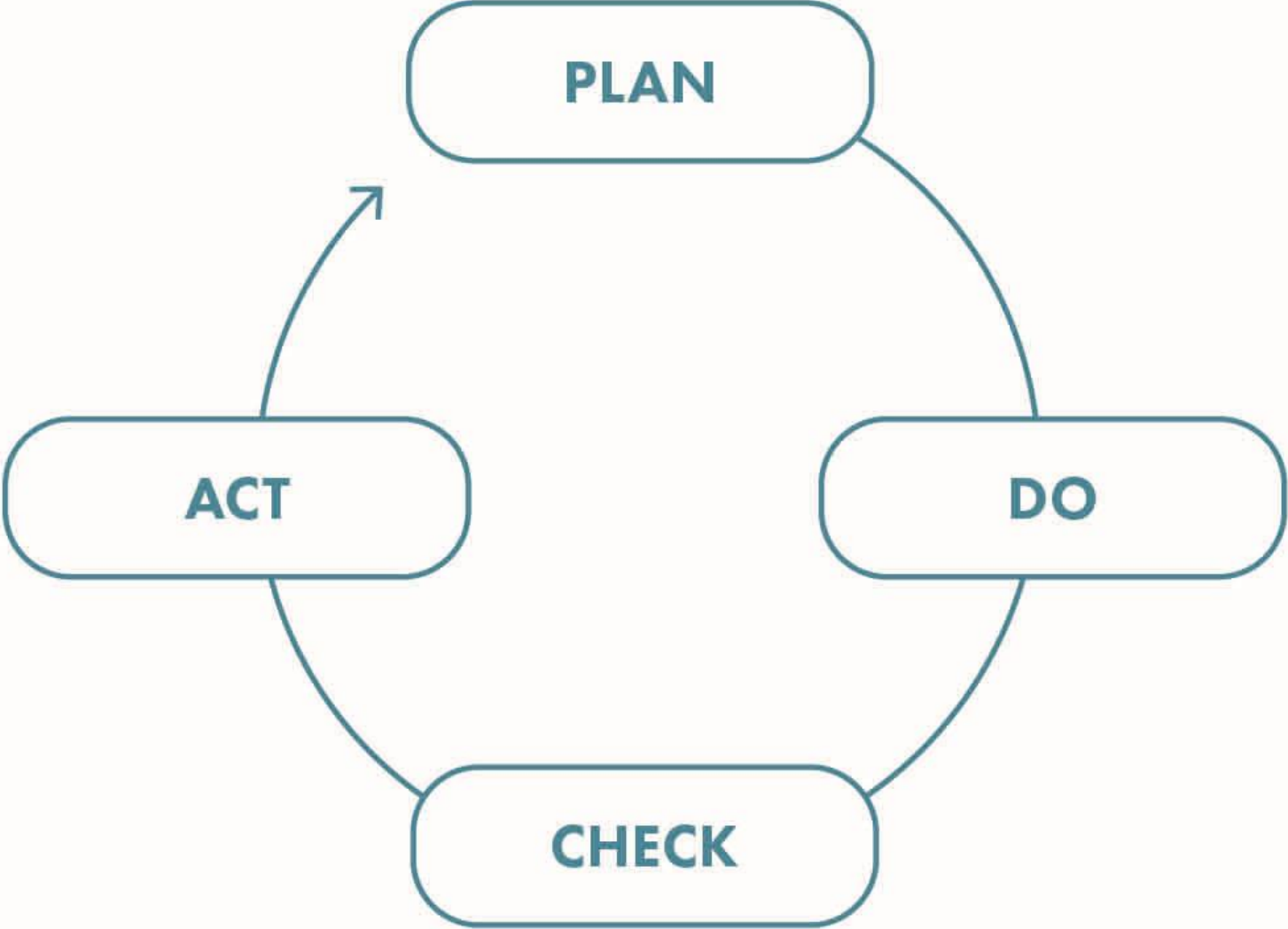
BUND  
DEUTSCHER  
MUSEUMS  
BUND

# Loslegen!

- Erstellen Sie ein schriftlich formuliertes, der Öffentlichkeit zugängliches **Nachhaltigkeitskonzept**
- Erstellen Sie einen **agilen Plan**: kontinuierliche Verbesserung der Klima- und Umweltwirkung
- Binden Sie die Öffentlichkeit sowie die Mitarbeiter:innen **von Beginn an** mit ein



# PDCA-Kreislauf



# Organisieren!

- Messen Sie Ihren **ökologischen Fußabdruck** (Klimaneutralität bis 2045)
- Garantieren Sie **Personalkapazitäten** (mind. eine Person) und **Schulungen**
- Bilden Sie Allianzen! Nachhaltigkeit ist ein **Teamsport!**



# Handeln!

- Energie
- Wasser
- Materialien
- Mobilität
- Bauen und Sanieren
- Klimafolgenanpassung



# Mobilisieren!

- Kommunizieren Sie **offen und transparent** nach innen und nach außen.
- Binden Sie Ihre Mitarbeitenden und ihr Publikum **aktiv** mit ein und **befähigen** Sie dieses zum nachhaltigen Handeln.
- Integrieren Sie Klimaschutz und Nachhaltigkeit in Ihren Bildungsprogrammen.
- Bilden Sie Allianzen!





# Workshop



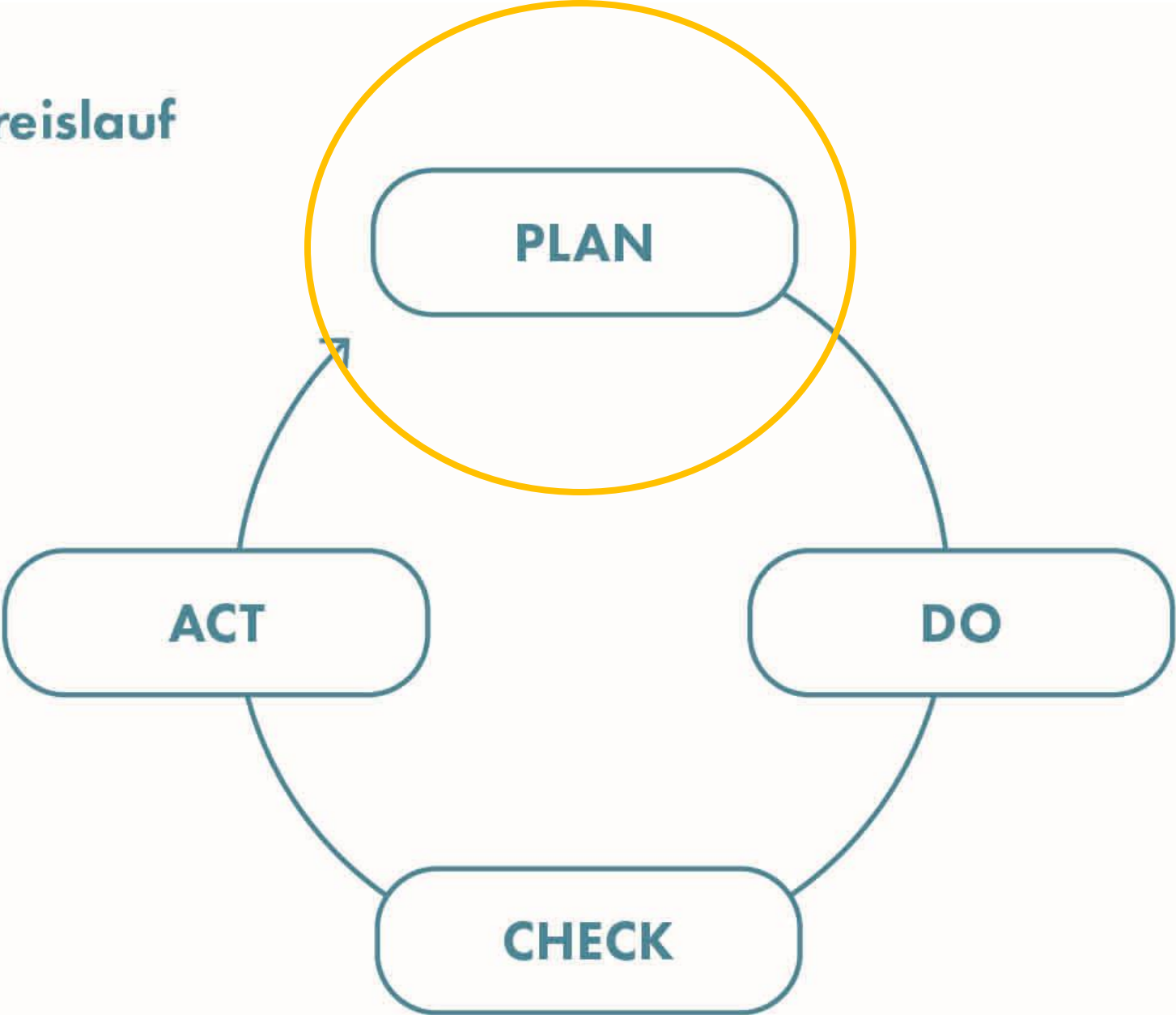
Gefördert durch



Die Beauftragte der Bundesregierung  
für Kultur und Medien

BUND  
SWEESW  
DEUTSCHER  
MUSEUMS  
BUND

# PDCA-Kreislauf



Einzelarbeit

# Status Quo Analyse - Wo stehen wir?



15 Minuten

**Bezogen auf eure Einrichtung:**

**Was läuft schon super?**

**Was läuft (noch) nicht so gut?**

Notiert die Punkte auf Notizzettel.

Vorstellung der Ergebnisse im Plenum.

# Handeln!

Betriebsökologisch arbeiten im Museum

- Energie
- Wasser
- Materialien
- Mobilität
- Bauen und Sanieren
- Klimafolgenanpassung



BUND  
MUSEUMS  
DEUTSCHER  
MUSEUMS  
BUND

# Handlungsfelder



# Einteilung in Kleingruppen

Gefördert durch



Die Beauftragte der Bundesregierung  
für Kultur und Medien

BUND  
DEUTSCHER  
MUSEUMS  
BUND

Gruppenarbeit

# Ideensammlung

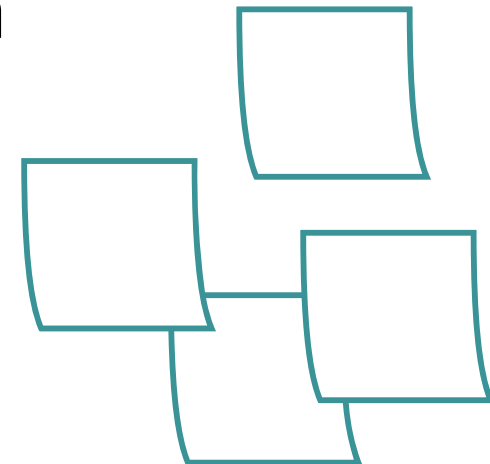


15 Minuten

**Was können wir sofort ändern?**

**Entwickelt anhand der Handlungsfelder  
erste Ideen, die ihr in Eurem Museum  
umsetzen möchtet.**

Notiert eure Ideen auf Notizzettel.



## Tipps für die Ideensammlung

- Quantität vor Qualität
- ja und ... , statt nein, aber ...
- Go for wild ideas!



## Ideensammlung (15 Minuten)

Entwickelt anhand der Handlungsfelder erste Ideen, die ihr in Eurem Museum umsetzen möchtet.

Notiert eure Ideen auf Notizzettel.

### Handlungsfelder

- Energie
- Wasser
- Materialien
- Mobilität
- Bauen und Sanieren
- Klimafolgenanpassung

### Tipps für die Ideensammlung

- Quantität vor Qualität
- ja und ... , statt nein, aber ...
- Go for wild ideas!





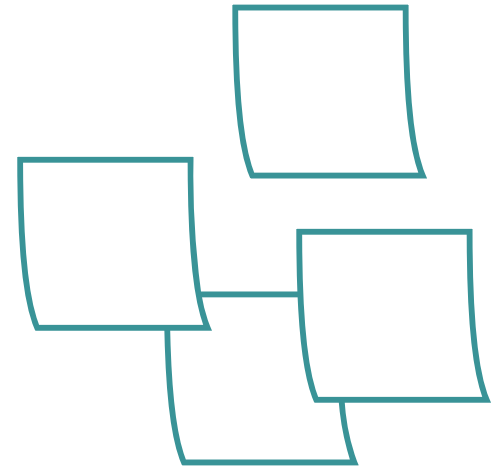
Einzelarbeit

## Werde konkreter...

 20 Minuten

**Suche Dir eine Idee aus, die Du in Deinem Museum umsetzen möchtest und erarbeite die nächsten Schritte.**

Notiere die nächsten Schritte auf Notizzettel.





Deine nächsten Schritte...

**Was ist Dein Ziel?**

**Wo schlummert die größte Hürde?**

**Wer ist Dein:e erste:r Verbündete:r?**

**Wie holst Du das ganze Team ins Boot?**

**Wann willst Du Deinen ersten Erfolg feiern?**

**Was passiert danach?!**

Stelle Deine ersten Schritte den anderen vor.





# Vorstellung der Projekte im Plenum

Gefördert durch



Die Beauftragte der Bundesregierung  
für Kultur und Medien

BUND  
DEUTSCHER  
MUSEUMS  
BUND

## Action, please! 😊

### ❖ Informieren!

(z.Bsp. auf klimafakten.de, Museums For Future, Website des Deutschen Museumsbundes)

### ❖ Ansprechen!

(z.Bsp. im Museum, Familie, Freundeskreis, ...)

### ❖ Vernetzen!

(z. Bsp. Museums For Future, ICOM, Deutscher Museumsbund, lokale Initiativen, andere Museen ...)



## Nachhaltigkeit ist ein Team sport!



## Klimaschutz und Nachhaltigkeit im Museum

Climate Action, please! - Mit unserem Projekt "Klimaschutz und Nachhaltigkeit im Museum" geben wir Museen konkrete Maßnahmen und Praktiken zur CO2-Reduktion an die Hand.

[museumbund.de/klimaschutz](https://museumbund.de/klimaschutz)



# Vielen Dank!

**Kontakt:**

**Sina Herrmann**

Projektleiterin Klimaschutz und Nachhaltigkeit im Museum

**[herrmann@museumsbund.de](mailto:herrmann@museumsbund.de)**

**[museumsbund.de/klimaschutz](https://museumsbund.de/klimaschutz)**





**DEUTSCHER  
MUSEUMS  
BUND  
BUND**